



# แผนปฏิบัติการประจำปีงบประมาณ พ.ศ.2552

## มหาวิทยาลัยแม่โจ้

งานนโยบายและการประกันคุณภาพการศึกษา  
สำนักงานคณบดีคณะสัตวศาสตร์และเทคโนโลยี  
มหาวิทยาลัยแม่โจ้

## ยุทธศาสตร์การพัฒนามหาวิทยาลัยแม่โจ้

ปรัชญา (ภาควิชาเทคโนโลยีทางสัตว์ เดิม)

มุ่งเน้นพัฒนาบัณฑิตทางสัตวศาสตร์สู่ความเป็นผู้คุมด้วยปัญญา อดทน สู้งาน มีคุณธรรมและจริยธรรม เพื่อความเจริญรุ่งเรืองวัฒนาของสังคมไทย

วิสัยทัศน์ ของคณะสัตวศาสตร์และเทคโนโลยี อยู่ระหว่างการดำเนินการ

วิสัยทัศน์ (ของมหาวิทยาลัย)

**“เป็นมหาวิทยาลัยชั้นนำที่มีความเป็นเลิศทางการเกษตรในระดับนานาชาติ”**

วัตถุประสงค์ อยู่ในระหว่างการดำเนินการ

พันธกิจ อยู่ในระหว่างการดำเนินการ

ประเด็นยุทธศาสตร์ เป้าประสงค์ และกลยุทธ์มหาวิทยาลัยแม่โจ้

ประเด็นยุทธศาสตร์	เป้าประสงค์	กลยุทธ์
1. การผลิตบัณฑิตที่มีมาตรฐานและคุณภาพตามความต้องการของประเทศ	1.1 บัณฑิตของมหาวิทยาลัยเป็นผู้ที่มีปัญญา ความรู้ ทักษะ อดทน สู้งาน มีคุณธรรมจริยธรรมและสามารถปรับตัวตอบสนองต่อบริบทความเปลี่ยนแปลงได้อย่างมีประสิทธิภาพ	1.1.1 มุ่งเน้นการสร้างและพัฒนาหลักสูตรการเรียนการสอนที่เน้นผู้เรียนเป็นศูนย์กลางและสอดคล้องกับทิศทางการพัฒนาเศรษฐกิจ ชุมชนท้องถิ่น และสังคมของประเทศ
2. ความเป็นเลิศด้านการวิจัยและนวัตกรรม	2.1 ผลงานวิจัยและนวัตกรรมของมหาวิทยาลัย โดยเฉพาะด้านการเกษตร สามารถเพิ่มขีดความสามารถในการแข่งขันของประเทศและเป็นที่ยอมรับในระดับนานาชาติ 2.2 มหาวิทยาลัยเป็นศูนย์กลางการเรียนรู้และเสริมสร้างขีดสมรรถนะของทรัพยากรบุคคลด้านการเกษตรเชิงบูรณาการ	2.1.1 สร้างให้มหาวิทยาลัยเป็นองค์กรแห่งการเรียนรู้ (Learning Organization) โดยเฉพาะในเชิงการเกษตร
3. การบูรณาการองค์ความรู้ที่เพิ่มศักยภาพและขีดสมรรถนะของชุมชน	3.1 มหาวิทยาลัยเป็นแหล่งเรียนรู้ตลอดชีวิตของคนทุกระดับ 3.2 มหาวิทยาลัยมีการบริการทางวิชาการที่สอดคล้องกับความต้องการของภูมิภาคและประเทศ	3.1.1 ส่งเสริมให้มหาวิทยาลัยเป็นผู้นำและแหล่งเรียนรู้ที่เน้นด้านการบริการวิชาการแก่สังคม โดยเฉพาะด้านการเกษตรเชิง บูรณาการ โดยเน้นระบบเกษตรมั่นคงและปลอดภัย

ประเด็นยุทธศาสตร์	เป้าประสงค์	กลยุทธ์
4. การดำรงศิลปวัฒนธรรมและรักษาระบบนิเวศของทรัพยากร ธรรมชาติ	4.1 ผู้บริหาร อาจารย์ นักศึกษาและบุคลากรของมหาวิทยาลัยมีส่วนสำคัญในการทำนุบำรุงศิลปวัฒนธรรมและอนุรักษ์ทรัพยากรธรรมชาติ	4.1.1 ส่งเสริมและสนับสนุนให้มหาวิทยาลัยเป็นผู้นำและมีส่วนร่วมในการส่งเสริม สืบสานศิลปวัฒนธรรมท้องถิ่น และการฟื้นฟูอนุรักษ์ระบบนิเวศน์ ธรรมชาติ วิทยาอย่างต่อเนื่อง
5.การบริหารจัดการที่มีประสิทธิภาพ	5.1มหาวิทยาลัยมีการบริหารจัดการอย่างมีประสิทธิภาพโดยยึดหลักธรรมาภิบาลการมีส่วนร่วมและพึ่งพาตนเองได้	5.1.1 มุ่งเน้นการบริหารจัดการแบบมืออาชีพที่เอื้อต่อการแข่งขันได้

**ประเด็นยุทธศาสตร์ 1 :** ผลิตภัณฑ์ที่มีมาตรฐานและคุณภาพตามความต้องการของประเทศ

**เป้าประสงค์** บัณฑิตของมหาวิทยาลัยเป็นผู้ที่มีปัญญา ความรู้ ทักษะ อดทน สู้งาน มีคุณธรรม จริยธรรมและสามารถปรับตัวตอบสนองต่อบริบทความเปลี่ยนแปลงได้อย่างมีประสิทธิภาพ

**กลยุทธ์หลัก :** มุ่งเน้นการสร้างและพัฒนาหลักสูตรการเรียนการสอนที่เน้นผู้เรียนเป็นศูนย์กลางและสอดคล้องกับทิศทางการพัฒนาเศรษฐกิจ ชุมชนท้องถิ่น และสังคมของประเทศ

**กลยุทธ์รอง :**

1. จัดทำแผนการผลิตบัณฑิตระดับปริญญาตรี และบัณฑิตศึกษา โดยกำหนดเป้าหมายและทิศทางการผลิตบัณฑิต ให้สอดคล้องกับทรัพยากร อัตลักษณ์มหาวิทยาลัย และสอดคล้องกับทิศทางการพัฒนาเศรษฐกิจ ชุมชนท้องถิ่น และสังคมของประเทศ
2. พัฒนาระบบการรับเข้าศึกษาให้มีความหลากหลาย เพื่อให้ได้นักศึกษาผู้มีความสามารถพิเศษ มีศักยภาพสูง ผู้ด้อยโอกาส กลุ่มเป้าหมายด้านการเกษตร โดยเชื่อมโยงกับการจัด

กิจกรรม การให้ทุน การประชาสัมพันธ์ และการตลาดเชิงรุก

3. ปรับปรุงและพัฒนาหลักสูตรให้มีคุณภาพตามมาตรฐานของสำนักงานคณะกรรมการการอุดมศึกษา และสะท้อนอัตลักษณ์ของมหาวิทยาลัย
4. ส่งเสริมและพัฒนาการเรียนการสอนที่มุ่งพัฒนาทักษะการเรียนรู้ของนักศึกษาและคุณลักษณะที่พึงประสงค์
5. สนับสนุนให้มีการจัดการเรียนการสอน โดยเน้นการพัฒนากระบวนการเรียนรู้ของผู้เรียน
6. ส่งเสริมสหกิจศึกษาและจัดหางาน
7. พัฒนาทักษะด้านภาษาต่างประเทศโดยกำหนดให้มีเกณฑ์การวัดระดับความรู้ทางภาษาต่างประเทศ
8. พัฒนาทักษะด้านเทคโนโลยีสารสนเทศของนักศึกษา
9. พัฒนาคุณภาพบัณฑิตและบัณฑิตศึกษา
10. สร้างความเข้มแข็งของหน่วยงานที่รับผิดชอบด้านพัฒนานักศึกษาให้ปฏิบัติงานเชิงรุก
11. ส่งเสริมและสนับสนุนการจัดโครงการ/กิจกรรมพัฒนานักศึกษา ที่มุ่งเน้นการฝึกทักษะ และประสบการณ์การมีส่วนร่วมในการพัฒนาชุมชนภาคเหนือ โดยเฉพาะอย่างยิ่งการพัฒนาโดยใช้หลักปรัชญาเศรษฐกิจพอเพียง
12. ส่งเสริมและสนับสนุนโครงการ/กิจกรรมพัฒนานักศึกษาที่มุ่งเน้นคุณธรรม จริยธรรมให้มีจิตสำนึกที่ดีต่อสังคม
13. พัฒนาระบบการจัดหางานทั้งในระหว่างเรียนและสำเร็จการศึกษา
14. ส่งเสริมและสนับสนุนการสร้างสมผลงานด้านต่างๆของนักศึกษาทั้งด้านวิชาการ วิจัย จริยธรรม คุณธรรม และทำนุบำรุงศิลปวัฒนธรรม
15. สนับสนุนให้สมาคมศิษย์เก่าหรือศิษย์เก่า เข้ามามีส่วนร่วมในด้านการพัฒนานักศึกษาของมหาวิทยาลัย
16. พัฒนาความเข้มแข็งทางวิชาการสู่ระดับสากล โดยจัดให้มีหลักสูตรภาษาอังกฤษ ระบบบริการนักศึกษาต่างชาติ อาจารย์ต่างชาติ นักศึกษาต่างชาติ และหอพักศึกษานานาชาติ ระบบการประชาสัมพันธ์ และการตลาดต่างประเทศ
17. ส่งเสริมและพัฒนาบัณฑิตศึกษาสู่ระดับสากล
18. สร้างเครือข่ายความร่วมมือระดับบัณฑิตศึกษาทั้งในและต่างประเทศ เพื่อพัฒนาคุณภาพทางวิชาการและผลงานวิจัย
19. จัดเวทีแลกเปลี่ยน เผยแพร่ และประกวดผลงานวิจัยระดับบัณฑิตศึกษาทั้งในประเทศและต่างประเทศ
20. สนับสนุนการวิจัยระดับบัณฑิตศึกษาที่สอดคล้องกับทิศทางการวิจัยของมหาวิทยาลัย

21. ส่งเสริมและสนับสนุนให้เกิดความร่วมมือกับต่างประเทศ เพื่อเสริมสร้างศักยภาพและความเข้มแข็งทางวิชาการ
22. พัฒนาอาจารย์ให้มีศักยภาพสูงด้านการเรียนการสอนและการวิจัย
23. ส่งเสริมและสนับสนุนให้อาจารย์ได้รับทุนเพื่อศึกษาต่อระดับปริญญาเอก
24. ทบทวนและวิเคราะห์สัดส่วนอาจารย์ประจำต่อจำนวนนักศึกษาให้เป็นไปตามเกณฑ์มาตรฐาน
25. ส่งเสริมและสนับสนุนค่าใช้จ่ายเพื่อการเข้าสู่ตำแหน่งทางวิชาการ
26. จัดระบบ กลไก การกำกับติดตาม การปฏิบัติตามจรรยาบรรณวิชาชีพของคณาจารย์ พร้อมทั้งยกย่องเชิดชูอาจารย์ที่เป็นแบบอย่างที่ดี
27. สนับสนุนให้มีอาจารย์หรือผู้เชี่ยวชาญชาวต่างประเทศเข้าสู่การเรียนการสอน
28. พัฒนาอาจารย์ให้มีคุณสมบัติเป็นที่ปรึกษาวิทยานิพนธ์ระดับบัณฑิตศึกษา

**ประเด็นยุทธศาสตร์ 2 :** ด้านความเป็นเลิศด้านการวิจัยและนวัตกรรม

- เป้าประสงค์**
- 2.1 ผลงานวิจัยและนวัตกรรมของมหาวิทยาลัยโดยเฉพาะด้านการเกษตร สามารถเพิ่มขีดความสามารถในการแข่งขันของประเทศและเป็นที่ยอมรับในระดับนานาชาติ
  - 2.2 มหาวิทยาลัยเป็นศูนย์กลางการเรียนรู้ และเสริมสร้างขีดสมรรถนะของทรัพยากรบุคคลด้านการเกษตรเชิงบูรณาการ

**กลยุทธ์หลัก :** สร้างให้มหาวิทยาลัยเป็นองค์กรแห่งการเรียนรู้ (Learning Organization) โดยเฉพาะในเชิงการเกษตร

**กลยุทธ์รอง :**

1. ปรับโครงสร้างระบบการบริหารจัดการการวิจัย เพื่อพัฒนาผลงานวิจัยและนวัตกรรมที่นำไปใช้ประโยชน์ได้จริง
2. กำหนดนโยบาย ทิศทางและแผนแม่บทการวิจัยให้สอดคล้องกับทิศทางการพัฒนาประเทศ

3. พัฒนาศักยภาพนักวิจัยทั้งนักวิจัยใหม่ นักวิจัยระดับกลาง และนักวิจัยรุ่นอาวุโส โดยอาจจัดให้มีพี่เลี้ยงนักวิจัยเพื่อถ่ายทอดและเพิ่มศักยภาพของนักวิจัย
4. พัฒนาระบบการตีพิมพ์ การเผยแพร่งานวิจัยและ การสร้างนวัตกรรมเพื่อนำไปสู่การจดทะเบียนทรัพย์สินทางปัญญาและการผลิตเชิงพาณิชย์ ตลอดจนการนำไปใช้ประโยชน์ได้จริง
5. ยกย่องวารสารวิชาการของมหาวิทยาลัย เพื่อให้มีการเผยแพร่ทั้งในระดับประเทศและนานาชาติ
6. สร้างเครือข่ายการวิจัยกับภาครัฐและเอกชน ทั้งในและต่างประเทศ
7. แสวงหาแหล่งทุน และทรัพยากรให้เพียงพอต่อการวิจัย
8. จัดให้มีแรงจูงใจเพื่อดึงดูดนักวิจัยที่มีศักยภาพสูงจากที่อื่น มาปฏิบัติงานในมหาวิทยาลัย
9. กำหนดนโยบายให้อาจารย์ต้องทำงานวิจัยควบคู่ไปกับการสอนด้วย
10. ปรับเกณฑ์ภาระงานของอาจารย์ให้มีช่องทางตามความถนัดและความสามารถของอาจารย์

**ประเด็นยุทธศาสตร์ 3 :** การบูรณาการองค์ความรู้ที่เพิ่มศักยภาพและขีดสมรรถนะของชุมชน

- เป้าประสงค์**
- 3.1 มหาวิทยาลัยเป็นแหล่งเรียนรู้ตลอดชีวิตของคนทุกระดับ
  - 3.2 มหาวิทยาลัยมีการบริการทางวิชาการที่สอดคล้องกับความต้องการของภูมิภาคและประเทศ

**กลยุทธ์หลัก :** ส่งเสริมให้มหาวิทยาลัยเป็นผู้นำและแหล่งเรียนรู้ ชี้นำด้านการบริการวิชาการแก่สังคม โดยเฉพาะด้านการเกษตรเชิงบูรณาการ โดยเน้นระบบเกษตรมั่นคงและปลอดภัย

**กลยุทธ์รอง :**

1. จัดทำแผนแม่บทด้านการบริการวิชาการแก่สังคม
2. พัฒนาการบริการวิชาการให้สอดคล้องกับความต้องการของชุมชน โดยยึดหลักเศรษฐกิจพอเพียงและการบูรณาการของสาขาวิชาต่างๆ

3. พัฒนามหาวิทยาลัยให้เป็นผู้นำและแหล่งเรียนรู้และชี้แนะด้านการบริการวิชาการแก่สังคมโดยเฉพาะชุมชน โดยรอบ
4. ปรับปรุงประสิทธิภาพการให้บริการตรวจสอบและรับรับรองคุณภาพสินค้าเกษตร
5. สนับสนุนให้หน่วยงานจัดตั้งศูนย์เรียนรู้ด้านการเกษตรเชิงบูรณาการโดยเน้นระบบเกษตรมั่นคงและปลอดภัย
6. สร้างเครือข่ายบริการวิชาการกับองค์กรภาครัฐและเอกชน
7. สนับสนุนให้มีการนำความรู้และประสบการณ์จากการบริการวิชาการและวิชาชีพมาใช้ในการพัฒนาการเรียนการสอนและการวิจัย
8. จัดทำระเบียบและหลักเกณฑ์การรับงานบริการวิชาการเพื่อให้คณาจารย์และหน่วยงานสร้างผลงานให้เป็นไปตามข้อตกลงภายใต้หลักเกณฑ์การจัดสรรผลประโยชน์ที่เหมาะสม
9. พัฒนาแหล่งเรียนรู้ / การถ่ายทอดเทคโนโลยีสู่สังคมเพื่อเพิ่มรายได้แก่มหาวิทยาลัย
10. ผลักดันให้ศูนย์เรียนรู้ที่มีศักยภาพเป็นแหล่งเรียนรู้ แหล่งบริการวิชาการและวิชาชีพที่เป็นที่ยอมรับทั้งในระดับชาติหรือนานาชาติ
11. สนับสนุนให้บุคลากรของมหาวิทยาลัยเป็นกรรมการหรือปฏิบัติงานกรรมการวิชาการและวิชาชีพแก่องค์กรภายนอกทั้งในประเทศและต่างประเทศ

**ประเด็นยุทธศาสตร์ 4 :** การดำรงศิลปวัฒนธรรมและรักษาระบบนิเวศของทรัพยากรธรรมชาติ

**เป้าประสงค์** ผู้บริหาร อาจารย์ นักศึกษาและบุคลากรของมหาวิทยาลัย มีส่วนสำคัญในการทำนุบำรุงศิลปวัฒนธรรมและอนุรักษ์ทรัพยากรธรรมชาติ

**กลยุทธ์หลัก :** ส่งเสริมและสนับสนุนให้มหาวิทยาลัยเป็นผู้นำและมีส่วนร่วมในการส่งเสริม สืบสานศิลปวัฒนธรรมท้องถิ่น และการฟื้นฟูอนุรักษ์ระบบนิเวศน์ธรรมชาติวิทยาอย่างต่อเนื่อง

**กลยุทธ์รอง :**

1. กำหนดแผนการฟื้นฟูและเผยแพร่ศิลปะและวัฒนธรรมของท้องถิ่น
2. มหาวิทยาลัยเป็นผู้นำและมีส่วนร่วมในการส่งเสริม สืบสานประเพณี และศิลปวัฒนธรรมท้องถิ่นอย่างต่อเนื่อง



3. มหาวิทยาลัยเป็นผู้นำในการฟื้นฟูและอนุรักษ์ระบบนิเวศ ธรรมชาติวิทยา และปลูกจิตสำนึกให้เยาวชนและประชาชนตระหนักถึงการอนุรักษ์ทรัพยากรธรรมชาติและสิ่งแวดล้อม

### ประเด็นยุทธศาสตร์ 5 : การบริหารจัดการที่มีประสิทธิภาพ

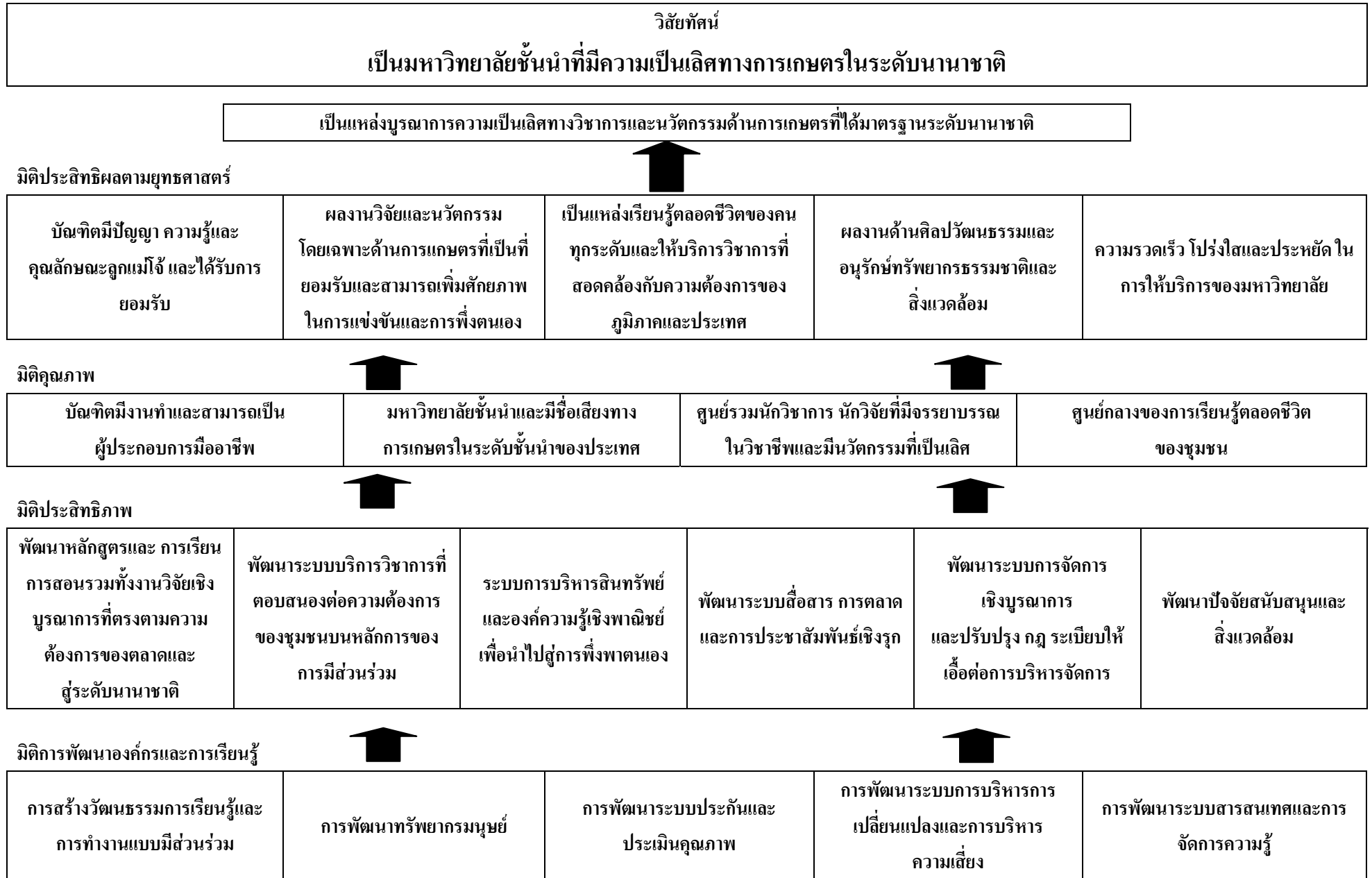
**เป้าประสงค์** มหาวิทยาลัยมีการบริหารจัดการอย่างมีประสิทธิภาพโดยยึดหลักธรรมาภิบาล การมีส่วนร่วมและพึ่งพาตนเองได้

**กลยุทธ์หลัก** : มุ่งเน้นการบริหารจัดการแบบมีอาชีพที่เอื้อต่อการแข่งขันได้

**กลยุทธ์รอง** :

1. พัฒนาประสิทธิภาพการประชุมสภามหาวิทยาลัย
2. เพิ่มประสิทธิภาพการกำกับดูแลของสภามหาวิทยาลัย
3. ส่งเสริมให้สภามหาวิทยาลัยมีบทบาทในการสนับสนุนการดำเนินงานในด้านต่างๆ ของมหาวิทยาลัย
4. บูรณาการกระบวนการ PDCA การจัดการความรู้และการประกันคุณภาพ เข้าสู่กระบวนการปฏิบัติงานทั้งองค์การ
5. จัดทำแผนยุทธศาสตร์และแผนปฏิบัติการระดับมหาวิทยาลัยและคณะ โดยเชื่อมโยงกับยุทธศาสตร์ชาติ
6. กำหนดให้มีผู้รับผิดชอบการบริหารการเปลี่ยนแปลง(Chief Change Officer) มีคณะกรรมการและมีหน่วยงานรับผิดชอบ
7. ส่งเสริมการจัดหาและใช้ทรัพยากรร่วมกันทั้งภายในและภายนอกมหาวิทยาลัย
8. พัฒนาระบบบัญชีให้มีประสิทธิภาพให้ทุกหน่วยงานใช้จ่ายงบประมาณอย่างประหยัด
9. ส่งเสริมสนับสนุนการพัฒนาบุคลากรของมหาวิทยาลัย
10. พัฒนากลไกส่งเสริมความก้าวหน้าของบุคลากรโดยขยายระดับของข้าราชการให้สูงขึ้น ปรับปรุงกระบวนการเข้าสู่ตำแหน่งทางวิชาการ ปรับปรุงชื่อตำแหน่งและเกณฑ์ภาระงานให้สอดคล้องกับภารกิจและการพัฒนาองค์กร
11. จัดทำแผนพัฒนาบุคลากรในแต่ละสายงานให้มีความชัดเจนและเชื่อมโยงต่อความก้าวหน้าของบุคลากร และดำเนินการตามแผนพัฒนาบุคลากร
12. จัดให้มีระบบการฝึกอบรมเฉพาะด้าน หรือการเข้าสู่ตำแหน่งหัวหน้าระดับต่างๆ
13. ปรับปรุงกระบวนการ และระบบบริหาร เพื่อลดขั้นตอนและ ระยะเวลาในการปฏิบัติราชการ (ดูกระบวนการที่นำเสนอในปี 50)

14. พัฒนาประสิทธิภาพระบบการติดตาม ตรวจสอบ ประเมินผล การดำเนินงานของมหาวิทยาลัย
15. จัดทำแผนประหยัดพลังงาน ครอบคลุมการออกแบบอาคาร การใช้อุปกรณ์ การรณรงค์และส่งเสริมค่านิยมด้านการประหยัดพลังงาน และการใช้ทรัพยากรร่วมกัน
16. กำหนดให้ผู้รับผิดชอบฐานข้อมูลด้านบริหาร การเรียนการสอน และการวิจัยดำเนินการปรับปรุงและพัฒนา ตามกระบวนการ PDCA
17. สนับสนุนให้ทุกหน่วยงานนำเทคโนโลยีสารสนเทศมาใช้ในการบริหารการเรียนการสอนและการวิจัย
18. ปรับปรุงและพัฒนาระบบข้อมูลเพื่อการบริหารการตัดสินใจ และการรายงานผลการปฏิบัติงานที่มีความถูกต้อง ครบถ้วน และเป็นปัจจุบัน
19. สร้างระบบและกลไกในการส่งเสริม กำกับ ติดตามการปฏิบัติตามจรรยาบรรณวิชาชีพของอาจารย์และยกย่องเชิดชูอาจารย์ที่เป็นแบบอย่างที่ดี
20. ปรับปรุงและพัฒนาระบบประกันคุณภาพภายในให้มีประสิทธิภาพมากขึ้น
21. ให้มีการนำ Benchmarking มาใช้ในการพัฒนาคุณภาพการศึกษา และพัฒนาจนได้ Best Practice ในแต่ละมาตรฐานของการประเมิน



## แผนปฏิบัติการประจำปีงบประมาณ พ.ศ. 2552

ยุทธศาสตร์การบริหารราชการแผ่นดิน: ยุทธศาสตร์การส่งเสริมให้ประชาชนมีสุขภาพที่ดี มีคุณธรรมนำความรู้ และสามารถปรับตัวสู่สังคมฐานความรู้

เป้าหมายการให้บริการกระทรวง: ประชาชนได้รับการศึกษาและการเรียนรู้ตลอดชีวิตที่มีมาตรฐานคุณภาพ

ยุทธศาสตร์ มหาวิทยาลัย: 1. การผลิตบัณฑิตที่มีมาตรฐานและคุณภาพตามความต้องการของประเทศ

เป้าประสงค์: 1.1 บัณฑิตของมหาวิทยาลัยเป็นผู้ที่มีปัญญา ความรู้ ทักษะ อดทน สู้งาน มีคุณธรรมจริยธรรม และสามารถปรับตัวตอบสนองต่อบริบทความเปลี่ยนแปลงได้อย่างมีประสิทธิภาพ

กลยุทธ์หลัก มุ่งเน้นการสร้างและพัฒนาหลักสูตรการเรียนการสอนที่เน้นผู้เรียนเป็นศูนย์กลางและสอดคล้องกับทิศทางการพัฒนาเศรษฐกิจ ชุมชนท้องถิ่น

ตัวชี้วัด	การดำเนินงาน 2551		เป้าหมาย ปี 2552	โครงการ/กิจกรรม	พ.ศ.2551			พ.ศ. 2552							ผู้รับผิดชอบ	งบประมาณ			
	เป้าหมาย	ผลการดำเนินงาน			ต.ค.	พ.ย.	ธ.ค.	ม.ค.	ก.พ.	มี.ค.	เม.ย.	พ.ค.	มิ.ย.	ก.ค.		ส.ค.	ก.ย.	แผ่นดิน	รายได้
1. ร้อยละเฉลี่ยถ่วงน้ำหนักในการบรรลุเป้าหมายตามผลผลิตผู้สำเร็จการศึกษาด้านวิทยาศาสตร์และเทคโนโลยี	-	NA	70	1.1 แต่งตั้งคณะกรรมการประจำหลักสูตร เพื่อทำการปรับปรุงหลักสูตร ทั้งระดับปริญญาตรี และระดับปริญญาโท				←									คณบดี/รองคณบดี ฝ่ายวิชาการและวิจัย		
				1.2 ทบทวนแผนการเปิดรับนักศึกษาปีการศึกษา 2552-2555 ให้สอดคล้องกับความต้องการของ ท้องถิ่นและประเทศ				←									คณบดี/รองคณบดี ฝ่ายวิชาการ/ คณะกรรมการ ประจำหลักสูตร		
				1.3 สํารวจจำนวนผู้สำเร็จการศึกษาที่จบตามแผนการศึกษาของแต่ละหลักสูตรแล้วจัดทำเป็นฐานข้อมูลของคณะ													งานนโยบาย แผน และประกันคุณภาพ การศึกษา/งาน บริการการศึกษา		
				1.4 เร่งรัดการปรับปรุงหลักสูตรให้ครบทุกหลักสูตรตามมาตรฐาน สกอ. และเน้นภาคปฏิบัติให้มากขึ้น										←			ประธาน คณะกรรมการ ประจำหลักสูตร		

ตัวชี้วัด	การดำเนินงาน 2551		เป้าหมาย ปี 2552	โครงการ/กิจกรรม	พ.ศ.2551			พ.ศ. 2552							ผู้รับผิดชอบ	งบประมาณ			
	เป้าหมาย	ผลการดำเนินงาน			ต.ค.	พ.ย.	ธ.ค.	ม.ค.	ก.พ.	มี.ค.	เม.ย.	พ.ค.	มิ.ย.	ก.ค.		ส.ค.	ก.ย.	แผ่นดิน	รายได้
				1.5โครงการวิพากษ์ร่างหลักสูตร ปริญญาเอก (นานาชาติ)สาขาสัตวศาสตร์		↔											ประธาน คณะกรรมการ ประจำหลักสูตร ปริญญาเอก		40,000
				1.6 โครงการให้ทุนนักศึกษา	←												คณบดีคณะสัตว ศาสตร์ฯ		340,000
				1.7 โครงการสัมมนาออกสถานที่	↔												ดร.ทองเดือน บัวจุม และคณะ		10,000
				1.8 โครงการปฐมนิเทศนักศึกษาใหม่							↔						คณบดี		20,000
2. ร้อยละของนักศึกษาใหม่ ระดับปริญญาตรีขึ้นไป สาขาวิทยาศาสตร์ เทคโนโลยีของสถาบัน เพิ่มขึ้น (กพร.50)	-	NA	75	2.1 ผลิตบัณฑิตด้านวิทยาศาสตร์ให้ เป็นไปตามเป้าหมาย หรือสูงกว่า เป้าหมายที่กำหนดไว้	←												คณบดี/รองคณบดี ฝ่ายวิชาการและ วิจัย/คณะกรรมการ ประจำหลักสูตร		
3. ร้อยละของบัณฑิตระดับ ปริญญาตรีที่ได้นำทำและ ประกอบอาชีพอิสระภายใน ระยะเวลา 1 ปี	-	NA	65	3.1 สสำรวจภาวะการมีงานทำของบัณฑิต (ประชาสัมพันธ์ให้สน.เข้าใจถึง ความสำคัญของการให้ข้อมูล เพื่อเป็น ประโยชน์กับการรับรองมาตรฐานของ สาขาวิชาและคณะของนักศึกษา)	←												คณบดี/รองคณบดี ฝ่ายวิชาการฯ/งาน บริการการศึกษา/ งานนโยบาย แผน และประกันคุณภาพ		

ตัวชี้วัด	การดำเนินงาน 2551		เป้าหมาย ปี 2552	โครงการ/กิจกรรม	พ.ศ.2551			พ.ศ. 2552							ผู้รับผิดชอบ	งบประมาณ			
	เป้าหมาย	ผลการดำเนินงาน			ต.ค.	พ.ย.	ธ.ค.	ม.ค.	ก.พ.	มี.ค.	เม.ย.	พ.ค.	มิ.ย.	ก.ค.		ส.ค.	ก.ย.	แผ่นดิน	รายได้
4. ร้อยละของบัณฑิตระดับปริญญาตรีที่ได้งานทำตรงสาขาที่สำเร็จการศึกษา (กพร.4.1.2/ สมศ.1.2)	50	52.05	60	4.1 กิจกรรมจัดทำเว็บไซต์เกี่ยวกับข้อมูลแหล่งงานและการประกอบอาชีพอิสระ(ให้ขึ้นหน้าเว็บของคณะ)	←												คณบดี		
				4.2 โครงการอบรมระบบมาตรฐาน	↔												คณบดี		13,000
				4.3โครงการเสริมสร้างทักษะการฝึกงานภายนอกของนักศึกษา					↔								คณบดีคณะสัตวศาสตร์ฯ		2,000
				4.4 โครงการเตรียมความพร้อมเพื่อไปสู่ชีวิตการทำงานนอกรั้วมหาวิทยาลัยสำหรับนักศึกษาชั้นปีที่ 4					↔								ดร.ทองเดือน บัวจุม และอ.จ่าบุญ มณีวรรณ		73,600
				4.5 โครงการเปิดโลกทัศน์วิชาชีพธุรกิจ การเลี้ยงโคนมและโคเนื้อ					↔								ดร.สมปอง สรวมศิริ และคณะ		60,000
				4.6 โครงการเตรียมความพร้อมก่อนฝึกงาน และนิเทศการฝึกงานของนักศึกษา							↔						อ.จ่าบุญ และคณะ		95,000
				4.6 โครงการเตรียมความพร้อมเพื่อไปสู่ชีวิตการทำงานนอก							↔						ดร.ทองเดือน บัวจุม และอ.จ่าบุญ มณีวรรณ		25,000
5. ระดับความพึงพอใจต่อบัณฑิตของผู้ใช้บัณฑิต	-	NA	60	5.1 การสำรวจความพึงพอใจในการใช้บัณฑิตของผู้ประกอบการ							←						งานนโยบายแผน และประกันคุณภาพ		

ตัวชี้วัด	การดำเนินงาน 2551		เป้าหมาย ปี 2552	โครงการ/กิจกรรม	พ.ศ.2551			พ.ศ. 2552							ผู้รับผิดชอบ	งบประมาณ				
	เป้าหมาย	ผลการดำเนินงาน			ต.ค.	พ.ย.	ธ.ค.	ม.ค.	ก.พ.	มี.ค.	เม.ย.	พ.ค.	มิ.ย.	ก.ค.		ส.ค.	ก.ย.	แผ่นดิน	รายได้	
6. จำนวนนักศึกษาหรือศิษย์เก่าที่ได้รับการประกาศเกียรติคุณยกย่องในด้านวิชาการ วิชาชีพ คุณธรรม จริยธรรม หรือรางวัลทางวิชาการ หรือด้านอื่นๆ ที่เกี่ยวข้องกับคุณภาพบัณฑิตในระดับชาติหรือระดับนานาชาติ (กพร.4.1.4/สมศ.1.5/สกอ.2.12)	-	NA	3	6.1 สร้างเครือข่ายกับศิษย์เก่าเพื่อสำรวจข้อมูลศิษย์เก่าที่ได้รับผลงานดีเด่นและบันทึกข้อมูลลงสู่ระบบฐานข้อมูล FIS	←													คณบดีคณะสัตวศาสตร์ฯ และผู้รับผิดชอบฐานข้อมูล FIS		
				7.2 กิจกรรมส่งเสริมความร่วมมือระหว่างศิษย์เก่าศิษย์ปัจจุบัน และคณะ เพื่อสร้างความสัมพันธ์และความเข้มแข็งทางวิชาการ เช่น การปรับปรุงหลักสูตร การพัฒนาประสบการณ์ทางวิชาชีพแก่นักศึกษาและศิษย์เก่า	←													คณบดี/รองคณบดีฝ่ายวิชาการฯ/งานบริการการศึกษา		
7. จำนวนวิทยานิพนธ์และงานวิชาการของนักศึกษาที่ได้รับรางวัลในระดับชาติหรือระดับนานาชาติภายในรอบ 3 ปีที่ผ่านมา (สมศ.1.6)		NA	5	7.1 ส่งเสริมด้านการนำเสนอผลงานของนักศึกษาเพื่อตีพิมพ์ระดับชาติ และระดับนานาชาติ	←													รองคณบดีฝ่ายวิชาการฯ/กรรมการประจำหลักสูตร		





ตัวชี้วัด	การดำเนินงาน 2551		เป้าหมาย ปี 2552	โครงการ/กิจกรรม	พ.ศ.2551			พ.ศ. 2552							ผู้รับผิดชอบ	งบประมาณ			
	เป้าหมาย	ผลการดำเนินงาน			ต.ค.	พ.ย.	ธ.ค.	ม.ค.	ก.พ.	มี.ค.	เม.ย.	พ.ค.	มิ.ย.	ก.ค.		ส.ค.	ก.ย.	แผ่นดิน	รายได้
11. มีการส่งเสริมกิจกรรม นักศึกษาที่ครบถ้วนและ สอดคล้องกับคุณลักษณะ ของบัณฑิตที่พึงประสงค์ (ระดับ) (สกอ.3.2)	-	NA	3	11.1 ทำความร่วมมือนักศึกษากับมหาวิทยาลัย ต่างประเทศในการส่งนักศึกษาไปศึกษา ดูงาน													รองคณบดีฝ่ายบริหาร		
				11.2 โครงการปัจฉิมนิเทศนักศึกษา													คณบดี		39,100
				11.3 การประเมินคุณภาพของการ ให้บริการแก่นักศึกษาทุกชั้นให้ครบทั้ง 5 ด้านอย่างเป็นระบบ													คณบดี/งานน โยบาย แผน และประกัน คุณภาพการศึกษา		
				11.4 จัดกิจกรรมนักศึกษาให้สอดคล้อง กับคุณลักษณะของบัณฑิตที่พึงประสงค์													คณบดี		
				11.5 จัดตั้งสโมสร/ชมรม ของศิษย์เก่า และศิษย์ปัจจุบัน เพื่อกำหนดแนวทาง ดำเนินงานติดตามและประเมินผล กิจกรรม													คณบดี		
- ร้อยละของนักศึกษาที่มี ความรู้ภาษาอังกฤษและ เทคโนโลยีสารสนเทศใน ระดับดี(อ่อน, ปานกลาง, ดี, ดีมาก)				11.6 โครงการแลกเปลี่ยนนักศึกษาเพื่อ ศึกษาดูงาน													รองคณบดีฝ่ายบริหาร		91,300

ตัวชี้วัด	การดำเนินงาน 2551		เป้าหมาย ปี 2552	โครงการ/กิจกรรม	พ.ศ.2551			พ.ศ. 2552							ผู้รับผิดชอบ	งบประมาณ			
	เป้าหมาย	ผลการดำเนินงาน			ต.ค.	พ.ย.	ธ.ค.	ม.ค.	ก.พ.	มี.ค.	เม.ย.	พ.ค.	มิ.ย.	ก.ค.		ส.ค.	ก.ย.	แผ่นดิน	รายได้
12. ร้อยละเฉลี่ยของบัณฑิตระดับปริญญาตรีที่สอบผ่านได้ใบประกอบวิชาชีพในรอบ 3 ปีที่ผ่านมา ต่อจำนวนผู้เข้าสอบทั้งหมด	-	-	50	12.1 คณะกำหนดวิธีการในการผลักดันให้บรรลุเป้าหมายที่กำหนด	←												คณบดีฯ		
				12.2 สำรวจข้อมูลผู้เข้าสอบและผู้สอบผ่านและรายงานผลต่อมหาวิทยาลัย	←												งานบริการการศึกษา		
13. ระดับคุณภาพของผู้สำเร็จการศึกษาระดับบัณฑิตศึกษา	-	-	2	13.1 ตรวจสอบความพึงพอใจของผู้ประกอบการต่อคุณภาพบัณฑิตระดับบัณฑิตศึกษา						←							งานบริการการศึกษา/งานนโยบาย แผนและประกันคุณภาพการศึกษา		
14. ระดับความสำเร็จของการมีส่วนร่วมของผู้นำนักศึกษาในการประกันคุณภาพการศึกษา	-	-	3	14.1 จัดทำแผนและดำเนินการตามกระบวนการ PDCA	←												รองคณบดีฝ่ายวิชาการฯ /งานนโยบาย แผน และประกันคุณภาพการศึกษา		
				14.2 ส่งเสริมให้นักศึกษาเป็นกรรมการประกันคุณภาพการศึกษา และการทำงานตามกระบวนการ PDCA						←							รองคณบดีฝ่ายวิชาการฯ /งานนโยบาย แผน และประกันคุณภาพการศึกษา		

ตัวชี้วัด	การดำเนินงาน 2551		เป้าหมาย ปี 2552	โครงการ/กิจกรรม	พ.ศ.2551		พ.ศ. 2552							ผู้รับผิดชอบ	งบประมาณ				
	เป้าหมาย	ผลการดำเนินงาน			ต.ค.	พ.ย.	ธ.ค.	ม.ค.	ก.พ.	มี.ค.	เม.ย.	พ.ค.	มิ.ย.		ก.ค.	ส.ค.	ก.ย.	แผ่นดิน	รายได้
15. ร้อยละของบทความวิทยานิพนธ์ปริญญาโทหรือเอกที่ตีพิมพ์เผยแพร่ทั้งในระดับชาติหรือระดับนานาชาติต่อจำนวนวิทยานิพนธ์ปริญญาโทหรือเอก(กพร.)	-	NA	50	15.1 เก็บรวบรวมวิทยานิพนธ์ของนักศึกษาเพื่อเก็บเป็นฐานข้อมูลของคณะ													งานบริการการศึกษา		
16. ประสิทธิภาพของการสอนที่เน้นผู้เรียนเป็นสำคัญ (กพร.สมศ.สกอ.)	-	NA	2	16.1 สร้างความรู้ ความเข้าใจให้แก่คณาจารย์เกี่ยวกับเป้าหมายของการจัดการศึกษา และหลักสูตรการศึกษา ระดับอุดมศึกษา													คณบดี/คณาจารย์ ผู้สอน		
17.ร้อยละของนักศึกษา ระดับบัณฑิตศึกษาเพิ่มขึ้น	5	5	5	17.1 ปรับแผนการรับนักศึกษาในระดับบัณฑิตศึกษา แผน ก													รองคณบดีฝ่าย วิชาการฯ/ประธาน หลักสูตรปริญญา โท/คณาจารย์ผู้สอน		
18. ร้อยละของหลักสูตรระดับบัณฑิตศึกษาแผน ก. ต่อหลักสูตรทั้งหมด	-	NA		18.1 เพิ่มจำนวนหลักสูตรระดับบัณฑิต แผน ก													คณบดี/คณาจารย์ ผู้สอน		
19. ร้อยละของอาจารย์ประจำที่มีวุฒิการศึกษา ระดับปริญญาเอกหรือเทียบเท่าต่ออาจารย์ประจำทั้งหมด	75	78.26	80	19.1 พิจารณารับอาจารย์ใหม่ที่มีคุณวุฒิปริญญาเอกเป็นอันดับแรกในกรณีที่เป็นปริญญาโทให้ทำวิทยานิพนธ์													คณบดี/คณาจารย์ ผู้สอน		

ตัวชี้วัด	การดำเนินงาน 2551		เป้าหมาย ปี 2552	โครงการ/กิจกรรม	พ.ศ.2551		พ.ศ. 2552							ผู้รับผิดชอบ	งบประมาณ				
	เป้าหมาย	ผลการดำเนินงาน			ต.ค.	พ.ย.	ธ.ค.	ม.ค.	ก.พ.	มี.ค.	เม.ย.	พ.ค.	มิ.ย.		ก.ค.	ส.ค.	ก.ย.	แผ่นดิน	รายได้
				19.2 ส่งเสริมให้อาจารย์ของคณะให้ได้รับวุฒิปัญญาเอกเพิ่มขึ้น	←												คณบดี/รองคณบดี ทุกฝ่าย		
20.ร้อยละของอาจารย์ประจำที่มีตำแหน่งทางวิชาการ	70	69.57	70	20.1 ส่งเสริมให้อาจารย์ทำผลงานทางวิชาการเพื่อปรับตำแหน่งทางวิชาการให้สูงขึ้น	←												รองคณบดีฝ่าย วิชาการฯ/งาน บริการการศึกษา		
21.จำนวนนักศึกษาเต็มเวลาเทียบเท่าต่อจำนวนอาจารย์ประจำ(สกอ.2.4)	≤ 10% จากเกณฑ์ ปกติ	NA	≤ 10% จากเกณฑ์ ปกติ	21.2 มอบหมายภาระงานอาจารย์ให้ เป็นไปตามเกณฑ์มาตรฐาน	←												คณบดี/คณาจารย์ ผู้สอน		
22. ระดับความสำเร็จในการพัฒนาสถาบันสู่สากล	-	-	2.5	22.1 ส่งเสริมให้ชาวต่างชาติมาเรียนในคณะให้มากขึ้น	←												คณบดี/รองคณบดี ฝ่ายวิชาการฯ		
<b>รวมทั้งสิ้น</b>																		-	<b>909,000</b>

## แผนปฏิบัติการประจำปีงบประมาณ พ.ศ. 2552

ยุทธศาสตร์การบริหารราชการแผ่นดิน: ยุทธศาสตร์การเพิ่มขีดความสามารถในการแข่งขันเพื่อให้เศรษฐกิจขยายตัวได้อย่างมีประสิทธิภาพและยั่งยืน

เป้าหมายการให้บริการกระทรวง: มีผลงานวิจัยและนวัตกรรมที่ได้รับการเผยแพร่หรือนำไปใช้ประโยชน์เพิ่มขึ้น

ประเด็นยุทธศาสตร์ 2. ความเป็นเลิศด้านการวิจัยและนวัตกรรม

เป้าประสงค์: 2.1 ผลงานวิจัยและนวัตกรรมของมหาวิทยาลัยโดยเฉพาะด้านการเกษตรสามารถเพิ่มขีดความสามารถในการแข่งขันของประเทศและเป็นที่ยอมรับในระดับนานาชาติ

2.2 มหาวิทยาลัยเป็นศูนย์กลางการเรียนรู้และเสริมสร้างขีดสมรรถนะของบุคลากรด้านเกษตรเชิงบูรณาการ

กลยุทธ์หลัก: 2.1.1 สร้างให้มหาวิทยาลัยเป็นองค์กรแห่งการเรียนรู้ (Learning Organization) โดยเฉพาะในเชิงการเกษตร

กลยุทธ์คณะสัตวศาสตร์และเทคโนโลยี

1.1 ส่งเสริมการวิจัยและการคิดค้นนวัตกรรมที่ตอบสนองวาระของสังคม วิชาชีพและการแสวงหาความรู้ส่วนบุคคล

1.2 แสวงหาแหล่งทุนเพื่อสนับสนุนการวิจัย

1.3 สร้างแรงจูงใจให้มีการตีพิมพ์ผลการวิจัยในวารสารที่ได้รับการยอมรับ

ตัวชี้วัด	การดำเนินงาน 2551		เป้าหมายปี 2552	โครงการ/กิจกรรม	พ.ศ.2551		พ.ศ. 2552							ผู้รับผิดชอบ	งบประมาณ					
	เป้าหมาย	ผลการดำเนินงาน			ต.ค.	พ.ย.	ธ.ค.	ม.ค.	ก.พ.	มี.ค.	เม.ย.	พ.ค.	มิ.ย.		ก.ค.	ส.ค.	ก.ย.	แผ่นดิน	รายได้	
1. ร้อยละเฉลี่ยถ่วงน้ำหนักในการบรรลุเป้าหมายตามผลผลิตผลงานวิจัย เพื่อถ่ายทอดเทคโนโลยี (กพร.)		NA	50	1.1 เร่งผลักดันการดำเนินงานโครงการวิจัยให้เป็นไปตามเป้าหมายหรือสูงกว่าเป้าหมายที่กำหนดไว้														รองคณบดีฝ่ายวิชาการและวิจัย		
				1.2 โครงการพัฒนางานวิจัย														ดร.สมปอง สรวมลศิริ		105,000
				1.2 โครงการศึกษาคุณค่าทางโภชนาการของวัตถุดิบอาหารสัตว์โดยใช้เครื่อง Near-Infrared spectroscopy (NIRS)														ดร.ทองเดือน บัวจุม และคณะ		43,000

ตัวชี้วัด	การดำเนินงาน 2551		เป้าหมาย ปี 2552	โครงการ/กิจกรรม	พ.ศ.2551			พ.ศ. 2552							ผู้รับผิดชอบ	งบประมาณ			
	เป้าหมาย	ผลการดำเนินงาน			ค.ค.	พ.ย.	ธ.ค.	ม.ค.	ก.พ.	มี.ค.	เม.ย.	พ.ค.	มิ.ย.	ก.ค.		ส.ค.	ก.ย.	แผ่นดิน	รายได้
				1.3 โครงการถ่ายทอดความรู้ทางด้านวิชาการด้านการผลิตและตรวจสอบวัตถุดิบอาหาร													ดร.ทองเดือน บัวจุม และคณะ		20,000
2. ร้อยละของงานวิจัย และงานสร้างสรรค์ที่ตีพิมพ์เผยแพร่ในระดับชาติ และระดับนานาชาติต่ออาจารย์ประจำและนักวิจัยประจำ (กพร.)	5	5	5	2.1 เก็บรวบรวมข้อมูลงานวิจัยของคณาจารย์ และบุคลากรของคณะทำเป็นฐานข้อมูลงานวิจัย													งานบริการการศึกษา/งานนโยบาย แผนและประกันคุณภาพการศึกษา		
				2.2 โครงการผลิตเอกสารทางวิชาการด้านสัตวศาสตร์ทำวารสารทางวิทยาศาสตร์และเทคโนโลยี													ดร.สมปอง สรววมศิริ และผศ.ดร.ประภากร ธาราฉาย		100,000
3. ร้อยละของงานวิจัย หรืองานสร้างสรรค์ที่นำมาใช้อันก่อให้เกิดประโยชน์อย่างเด่นชัดในระดับชาติหรือระดับนานาชาติ ต่ออาจารย์ประจำและ/หรือนักวิจัยประจำ(ก.พ.ร.)	-	-	20 (ไม่น้อยกว่า 23 เรื่อง)	3.1 กำหนดนโยบายการนำองค์ความรู้จากงานวิจัยหรืองานสร้างสรรค์ ไปใช้ประโยชน์ในด้านการเรียนการสอน การบริการวิชาการ การทำนุบำรุงฯ และการบริหารจัดการ													รองคณบดีฝ่ายวิชาการฯ/คณะกรรมการดำเนินการวิจัย		

ตัวชี้วัด	การดำเนินงาน 2551		เป้าหมาย ปี 2552	โครงการ/กิจกรรม	พ.ศ.2551			พ.ศ. 2552							ผู้รับผิดชอบ	งบประมาณ			
	เป้าหมาย	ผลการดำเนินงาน			ค.ค.	พ.ย.	ธ.ค.	ม.ค.	ก.พ.	มี.ค.	เม.ย.	พ.ค.	มิ.ย.	ก.ค.		ส.ค.	ก.ย.	แผ่นดิน	รายได้
				3.2 พัฒนาและส่งเสริมงานวิจัยที่เป็นประโยชน์กับสังคมและชุมชนงานวิจัยที่สามารถใช้ในการประกอบอาชีพหรือพัฒนาผู้ประกอบการได้จริง งานวิจัยที่สามารถต่อยอด/บูรณาการกับสาขาวิชาอื่นๆ /ชุมชนอื่น													รองคณบดีฝ่ายวิชาการ/กรรมการ ดำเนินการวิจัย/ คณาจารย์ทุกท่าน		
4. ร้อยละของบทความวิจัยที่ได้รับการอ้างอิง (Citation) ใน Refereed journal หรือในฐานข้อมูลระดับชาติหรือระดับนานาชาติต่ออาจารย์ประจำและนักวิจัยประจำ (กพร.4.2.4/สมศ. 2.6/สกอ.4.5)	30	21.73	30	4.1 กำหนดมาตรการและส่งเสริมให้โครงการวิจัยที่แล้วเสร็จทุกโครงการจัดทำบทความวิจัยเพื่อเผยแพร่ในวารสารที่เป็นที่ยอมรับในระดับชาติและนานาชาติ													คณบดี/รองคณบดี ฝ่ายวิชาการฯ/ กรรมการ ดำเนินการวิจัย		
5. จำนวนผลงานวิจัยและงานสร้างสรรค์ที่ได้รับการจดทะเบียนสิทธิบัตรหรืออนุสิทธิบัตร (กพร.4.2.5/สมศ. 2.7(5ปี)/สกอ.4.4)	-	-	3	5.1 จัดสรรและส่งเสริมงบประมาณเพื่อผลักดันผลงานงานวิจัยหรืองานสร้างสรรค์ไปสู่การจดทะเบียนสิทธิบัตรหรืออนุสิทธิบัตร													คณบดี/รองคณบดี ฝ่ายวิชาการฯ/ คณะกรรมการ ดำเนินการวิจัย		

ตัวชี้วัด	การดำเนินงาน 2551		เป้าหมาย ปี 2552	โครงการ/กิจกรรม	พ.ศ.2551			พ.ศ. 2552							ผู้รับผิดชอบ	งบประมาณ			
	เป้าหมาย	ผลการดำเนินงาน			ค.ค.	พ.ย.	ธ.ค.	ม.ค.	ก.พ.	มี.ค.	เม.ย.	พ.ค.	มิ.ย.	ก.ค.		ส.ค.	ก.ย.	แผ่นดิน	รายได้
6. จำนวนเงินสนับสนุนงานวิจัยและงานสร้างสรรค์จากภายในและภายนอกสถาบันต่ออาจารย์ประจำและนักวิจัยประจำ(กพร. 4.2.2/ สมศ.2.2,2.3/สกอ.4.3)	100,000	158,000.00	100,000	6.1 สนับสนุนงบประมาณเพื่อการวิจัยและงานสร้างสรรค์เพิ่มขึ้น													คณบดี/รองคณบดี ฝ่ายวิชาการฯ		
				6.2 แสวงหาแหล่งทุนวิจัยหรืองานสร้างสรรค์จากภายนอกเพิ่มขึ้น													คณาจารย์ทุกท่าน		
				6.3 จัดสรรงบประมาณรายได้เพื่อสนับสนุนงานวิจัย													คณบดี/รองคณบดี ฝ่ายวิชาการฯ/ กรรมการ ดำเนินการวิจัย		
7. ร้อยละของอาจารย์ประจำและนักวิจัยประจำที่ได้รับทุนทำวิจัยหรืองานสร้างสรรค์จากภายในและภายนอกสถาบันต่ออาจารย์ประจำและนักวิจัยประจำ (สมศ.2.4,2.5)		NA	20	7.1 จัดทำวิจัยในระดับคณะ และสนับสนุนโครงการวิจัยในลักษณะชุดโครงการ													คณบดีรองคณบดี ฝ่ายวิชาการฯ/ กรรมการ ดำเนินการวิจัย		



ตัวชี้วัด	การดำเนินงาน 2551		เป้าหมาย ปี 2552	โครงการ/กิจกรรม	พ.ศ.2551			พ.ศ. 2552							ผู้รับผิดชอบ	งบประมาณ			
	เป้าหมาย	ผลการดำเนินงาน			ต.ค.	พ.ย.	ธ.ค.	ม.ค.	ก.พ.	มี.ค.	เม.ย.	พ.ค.	มิ.ย.	ก.ค.		ส.ค.	ก.ย.	แผ่นดิน	รายได้
8. มีการพัฒนาระบบและกลไกในการสนับสนุนการผลิตงานวิจัยและงานสร้างสรรค์(ระดับ)(สกอ.4.1)	-	NA	4	8.1 การพัฒนาระบบและกลไกงานวิจัยให้เป็นที่ไปตามมาตรฐานสกอ.													รองคณบดีฝ่ายวิชาการฯ/ คณะกรรมการดำเนินการวิจัย		
				8.2 มีคณะกรรมการติดตามและประเมินผลงานวิจัย													คณะกรรมการดำเนินการวิจัย		
9. มีระบบบริหารจัดการความรู้จากงานวิจัยและงานสร้างสรรค์(ระดับ) (สกอ.4.2)	-	NA	2	9.1 พัฒนาระบบบริหารจัดการความรู้จากงานวิจัยและงานสร้างสรรค์ให้เป็นที่ไปตามมาตรฐานสกอ.													คณบดี/รองคณบดีฝ่ายวิชาการฯ/ คณะกรรมการดำเนินการวิจัย		
																	-	268,000	

## แผนปฏิบัติการประจำปีงบประมาณ พ.ศ. 2552

**ยุทธศาสตร์การบริหารราชการแผ่นดิน:** ยุทธศาสตร์การส่งเสริมให้ประชาชนมีสุขภาพที่ดี มีคุณธรรมนำความรู้ และสามารถปรับตัวสู่สังคมฐานความรู้

**เป้าหมายการให้บริการกระทรวง:** ประชาชนได้รับการศึกษาและการเรียนรู้ตลอดชีวิตที่มีมาตรฐานคุณภาพ

**ประเด็นยุทธศาสตร์ 3.** การบูรณาการองค์ความรู้ที่เพิ่มศักยภาพและขีดสมรรถนะของชุมชน

**เป้าประสงค์:** 3.1 มหาวิทยาลัยเป็นแหล่งเรียนรู้ตลอดชีวิตของคนทุกระดับ 3.2 มหาวิทยาลัยมีการบริการทางวิชาการที่สอดคล้องกับความต้องการของภูมิภาคและประเทศ

**กลยุทธ์:** 3.1.1 ส่งเสริมให้มหาวิทยาลัยเป็นผู้นำและแหล่งเรียนรู้ ชี้นะด้านการบริการวิชาการแก่สังคม โดยเฉพาะด้านการเกษตรเชิงบูรณาการ โดยเน้นระบบเกษตรมั่นคงและปลอดภัย

**กลยุทธ์คณะสัตวศาสตร์และเทคโนโลยี**

3.1 ส่งเสริมการสร้างพลังการเรียนรู้ร่วมกันระหว่างคณะ และผู้มีส่วนร่วม

3.2 ส่งเสริมและจัดให้มีกระบวนการให้ความรู้ สร้างการมีส่วนร่วมระหว่างคณะกับชุมชนอย่างยั่งยืน

ตัวชี้วัด	การดำเนินงาน 2551		เป้าหมายปี 2552	โครงการ/กิจกรรม	พ.ศ.2551			พ.ศ. 2552							ผู้รับผิดชอบ	งบประมาณ				
	เป้าหมาย	ผลการดำเนินงาน			ต.ค.	พ.ย.	ธ.ค.	ม.ค.	ก.พ.	มี.ค.	เม.ย.	พ.ค.	มิ.ย.	ก.ค.		ส.ค.	ก.ย.	แผ่นดิน	รายได้	
1. ร้อยละเฉลี่ยถ่วงน้ำหนักในการบรรลุเป้าหมายผลผลิตผลงานการให้บริการวิชาการ		NA	50	1.1 เร่งผลักดันการดำเนินงานให้ เป็นไปตามเป้าหมาย หรือสูงกว่าเป้าหมายที่กำหนดไว้														คณบดี/รองคณบดีฝ่ายแผนฯ/รองคณบดีฝ่ายวิชาการฯ		
				1.2 สำรวจความพึงพอใจของผู้รับบริการทุกกิจกรรม/โครงการ ใน 4 ด้าน คือ ด้านกระบวนการ ขั้นตอนการให้บริการ ด้านเจ้าหน้าที่ผู้ให้บริการ ด้านสิ่งอำนวยความสะดวก และด้านคุณภาพการให้บริการ																คณบดี/ผู้รับผิดชอบโครงการ/งานนโยบาย แผน และประกันคุณภาพ
2. จำนวนฐานเรียนรู้ทางการเกษตร (กพร.)	3	3	3	2.1 โครงการฐานการเรียนรู้ฐานเรียนรู้ และฝึกอบรมทางด้านอาหารสัตว์														ดร.ทองเดือน บัวจุมและคณะ	100,000	

ตัวชี้วัด	การดำเนินงาน 2551		เป้าหมาย ปี 2552	โครงการ/กิจกรรม	พ.ศ.2551			พ.ศ. 2552							ผู้รับผิดชอบ	งบประมาณ		
	เป้าหมาย	ผลการ ดำเนินงาน			ต.ค.	พ.ย.	ธ.ค.	ม.ค.	ก.พ.	มี.ค.	เม.ย.	พ.ค.	มิ.ย.	ก.ค.		ส.ค.	ก.ย.	แผ่นดิน
				2.2 โครงการฐานการเรียนรู้อาหาร หยาบและการผสมอาหารหยาบ สำหรับเกษตรกรผู้ผลิตโคนมและ โค เนื้อ												อาจารย์ไพโรจน์ ศิลมัน	100,000	
				2.3 โครงการโครงการผู้นำชุมชน เลี้ยงสัตว์												รศ.ดร.สุทัศน์ ศิริ	100,000	
				2.4 โครงการฐานการเรียนรู้การเลี้ยง สุกรแบบครบวงจร												ผศ.ดร.อภิรักษ์ เมฆ บังวัน	100,000	
				2.5 โครงการบริการสุขภาพสัตว์ให้ ชุมชนใกล้เคียงมหาวิทยาลัย												น.สพ.ไพโรจน์ พงศ์กิตติการ	100,000	
				2.6 โครงการนักสัตวบาลก้าวหน้า สำหรับเยาวชน												ผศ.ดร.นรินทร์ ทอง วิทยา	100,000	
				2.7 โครงการปรับปรุงห้องฆ่าและ ชำแหละเพื่อแปรรูปผลิตภัณฑ์จากเนื้อ โค												รศ.ดร.สมปอง สรวมศิริ	400,000	
3. จำนวนแหล่งให้บริการ วิชาการและวิชาชีพที่ ได้รับการยอมรับใน ระดับชาติหรือระดับ นานาชาติ (กพร.3.3.3/สม ศ.3.5/สกอ.5.5)	6	6	7	3.1 พัฒนาฐานเรียนรู้ที่มีศักยภาพให้ เป็นที่ยอมรับในระดับชาติหรือ นานาชาติ												คณบดี/ผู้รับผิดชอบ โครงการ		

ตัวชี้วัด	การดำเนินงาน 2551		เป้าหมาย ปี 2552	โครงการ/กิจกรรม	พ.ศ.2551			พ.ศ. 2552							ผู้รับผิดชอบ	งบประมาณ			
	เป้าหมาย	ผลการ ดำเนินงาน			ต.ค.	พ.ย.	ธ.ค.	ม.ค.	ก.พ.	มี.ค.	เม.ย.	พ.ค.	มิ.ย.	ก.ค.		ส.ค.	ก.ย.	แผ่นดิน	รายได้
4. จำนวนครั้งในการให้บริการตรวจสอบสินค้าทางการเกษตร (กพร.)	500	613	500	4.1 โครงการวิเคราะห์คุณภาพน้ำนมดิบแก่สมาชิกสหกรณ์โคนมแม่ใจ จำกัด	←												รศ.ดร.ปราโมช สีตะโกเสศ		
				4.2 โครงการวิเคราะห์คุณภาพน้ำนมดิบแก่สมาชิกสหกรณ์โคนมเชียงใหม่ จำกัด	←												ผศ.ดร.พิศุทธิ์ เนียมทรัพย์		
				4.3 โครงการวิเคราะห์คุณภาพน้ำนมดิบแก่สมาชิกบริษัทเชียงใหม่เฟรช มิลค์ จำกัด	←												รศ.ดร.ปราโมช สีตะโกเสศ		
				4.4 โครงการถ่ายทอดความรู้ทางวิชาการด้านการผลิตและตรวจสอบวัตถุดิบอาหารสัตว์ให้เกษตรกรและกลุ่มเกษตรกรในเขตจังหวัดเชียงใหม่							←						ดร.ทองเลี่ยน บัวจุม และคณะ		43,000
				4.5 โครงการการเลี้ยงไก่สำหรับเยาวชน							←						ผศ.ดร.นรินทร์ ทองวิทยา		30,000
				4.6 โครงการพัฒนาการเรียนรู้ด้านตลาดน้ำมระดับชาวบ้าน							←						รศ.ดร.สมปอง สรวมลศิริ		128,100

ตัวชี้วัด	การดำเนินงาน 2551		เป้าหมาย ปี 2552	โครงการ/กิจกรรม	พ.ศ.2551			พ.ศ. 2552							ผู้รับผิดชอบ	งบประมาณ			
	เป้าหมาย	ผลการ ดำเนินงาน			ต.ค.	พ.ย.	ธ.ค.	ม.ค.	ก.พ.	มี.ค.	เม.ย.	พ.ค.	มิ.ย.	ก.ค.		ส.ค.	ก.ย.	แผ่นดิน	รายได้
5. ร้อยละของโครงการหรือกิจกรรมบริการวิชาการและวิชาชีพที่ตอบสนองความต้องการพัฒนาและเสริมสร้างความเข้มแข็งของสังคม ชุมชน ประเทศชาติหรือนานาชาติต่ออาจารย์ประจำและนักวิจัยประจำ (สมศ.3.1/สกอ.5.3)	-	NA	500	5.1 จัดกิจกรรมบริการทางวิชาการและวิชาชีพที่ตอบสนองความต้องการพัฒนาและเสริมสร้างความเข้มแข็งของสังคม ชุมชน ประเทศชาติหรือนานาชาติ													คณบดี/คณาจารย์/ บุคลากรทุกคน		
				5.2 สนับสนุนให้อาจารย์มีส่วนร่วมในการบริการวิชาการแก่สังคม ภายนอกมหาวิทยาลัยกระจายภาระงานให้ครอบคลุมทุกคน													คณบดี/คณาจารย์		
6. ร้อยละของอาจารย์ประจำที่เป็นที่ปรึกษาเป็นกรรมการวิทยานิพนธ์ภายนอกสถาบัน เป็นกรรมการวิชาการและกรรมการวิชาชีพในระดับชาติหรือระดับนานาชาติต่ออาจารย์ประจำ (สมศ.3.2)	-	NA	30	6.1 เก็บรวบรวมข้อมูลอาจารย์ประจำที่เป็นที่ปรึกษาต่าง ๆ ที่เกี่ยวข้องลงใน FIS เก็บเป็นฐานข้อมูล													เจ้าหน้าที่รับผิดชอบ เกี่ยวกับการลงข้อมูล FIS		

ตัวชี้วัด	การดำเนินงาน 2551		เป้าหมาย ปี 2552	โครงการ/กิจกรรม	พ.ศ.2551			พ.ศ. 2552							ผู้รับผิดชอบ	งบประมาณ			
	เป้าหมาย	ผลการ ดำเนินงาน			ต.ค.	พ.ย.	ธ.ค.	ม.ค.	ก.พ.	มี.ค.	เม.ย.	พ.ค.	มิ.ย.	ก.ค.		ส.ค.	ก.ย.	แผ่นดิน	รายได้
				6.2 สร้างและพัฒนาเครือข่ายการบริการวิชาการกับชุมชน และภาครัฐ เอกชน ทั้งในและต่างประเทศ													คณบดี/คณาจารย์		
7. ระดับการนำความรู้และประสบการณ์จากการบริการวิชาการและวิชาชีพ มาใช้ในการพัฒนาการเรียนการสอนและการวิจัย (สมศ.3.3)	-	NA	3	7.1 ส่งเสริมและเสริมสร้างความรู้ความเข้าใจในการบูรณาการ ความรู้และประสบการณ์จากการบริการและการวิจัยมาใช้ในการเรียนการสอน													คณบดี/คณาจารย์ ทุกท่าน		
8. ค่าใช้จ่ายและมูลค่าของสถาบันในการบริการวิชาการและวิชาชีพเพื่อสังคมต่ออาจารย์ประจำ (สมศ.3.4)	-	NA	500	8.1 สนับสนุน/แสวงหางบประมาณในการจัดกิจกรรม/โครงการบริการวิชาการแก่สังคม													คณบดี/คณาจารย์ ทุกท่าน		
9. รายรับของสถาบันในการบริการวิชาการและวิชาชีพในนามสถาบันต่ออาจารย์ประจำ (สมศ.3.6)	-	NA	500	9.1 พัฒนาแหล่งให้บริการทางวิชาการและวิชาชีพสู่เชิงพาณิชย์													คณบดี/คณาจารย์		

ตัวชี้วัด	การดำเนินงาน 2551		เป้าหมาย ปี 2552	โครงการ/กิจกรรม	พ.ศ.2551			พ.ศ. 2552							ผู้รับผิดชอบ	งบประมาณ		
	เป้าหมาย	ผลการ ดำเนินงาน			ต.ค.	พ.ย.	ธ.ค.	ม.ค.	ก.พ.	มี.ค.	เม.ย.	พ.ค.	มิ.ย.	ก.ค.		ส.ค.	ก.ย.	แผ่นดิน
10. จำนวนผลงานวิชาการ ที่ได้รับการจดลิขสิทธิ์ และ/หรือ ได้รับการรอง คุณภาพจากหน่วยงานที่ เชื่อถือได้ต่ออาจารย์ ประจำและ/หรือนักวิจัย ประจำ				10.1 ส่งเสริมให้ผลงานวิชาการได้รับ การจดลิขสิทธิ์ หรือได้รับการรับรอง คุณภาพจากหน่วยงานที่เชื่อได้	←											คณบดี/คณาจารย์		
<b>รวมทั้งสิ้น</b>																	<b>1,000,000</b>	<b>201,100</b>

## แผนปฏิบัติการราชการประจำปีงบประมาณ พ.ศ. 2552

ยุทธศาสตร์การบริหารราชการแผ่นดิน: ยุทธศาสตร์การส่งเสริมให้ประชาชนมีสุขภาพที่ดี มีคุณธรรมนำความรู้ และสามารถปรับตัวสู่สังคมฐานความรู้

เป้าหมายการให้บริการกระทรวง: ประชาชนได้รับความรู้และความเข้าใจเกี่ยวกับศิลปวัฒนธรรมไทย

ประเด็นยุทธศาสตร์ 4. การดำรงศิลปวัฒนธรรมและรักษาระบบนิเวศของทรัพยากรธรรมชาติ

เป้าประสงค์: 4.1 ผู้บริหาร อาจารย์ นักศึกษาและบุคลากรของมหาวิทยาลัยมีส่วนสำคัญในการทำนุบำรุงศิลปวัฒนธรรมและอนุรักษ์ทรัพยากรธรรมชาติ

กลยุทธ์หลัก: 4.1.1 ส่งเสริมและสนับสนุนให้มหาวิทยาลัยเป็นผู้นำและมีส่วนร่วมในการส่งเสริมสืบสานศิลปวัฒนธรรมท้องถิ่น และการฟื้นฟูอนุรักษ์ระบบนิเวศธรรมชาติวิทยาอย่างต่อเนื่อง

กลยุทธ์คณะสัตวศาสตร์และเทคโนโลยี

- 1.1 สืบสานความหลากหลายของศิลปวัฒนธรรมที่เป็นรากเหง้าของความเป็นไทย คุณค่า สภาพแวดล้อม ขนบธรรมเนียมประเพณีอันดีงามให้สืบทอดต่อไป
- 1.2 บ่มเพาะจิตสำนึกในความภาคภูมิใจในศิลปวัฒนธรรมของท้องถิ่นและของชาติ

ตัวชี้วัด	การดำเนินงาน 2551		เป้าหมายปี 2552	โครงการ/กิจกรรม	พ.ศ.2551		พ.ศ. 2552							ผู้รับผิดชอบ	งบประมาณ							
	เป้าหมาย	ผลการดำเนินงาน			ต.ค.	พ.ย.	ธ.ค.	ม.ค.	ก.พ.	มี.ค.	เม.ย.	พ.ค.	มิ.ย.		ก.ค.	ส.ค.	ก.ย.	แผ่นดิน	รายได้			
1. ร้อยละเฉลี่ยถ่วงน้ำหนักในการบรรลุเป้าหมายผลผลิตผลงานทำนุบำรุงศิลปวัฒนธรรม	-	NA	50	1.1 ผลักดันการดำเนินงานให้เป็นตามเป้าหมาย หรือสูงกว่าเป้าหมายที่กำหนดไว้	←												คณบดี/รองคณบดีทุกฝ่าย					
				1.2 โครงการสืบสานศิลปวัฒนธรรมเชียงใหม่		↔													คณบดี/รองคณบดีทุกฝ่าย/ คณาจารย์/ บุคลากร		20,000	
				1.3 โครงการสืบสานศิลปวัฒนธรรมวันสงกรานต์								↔								คณบดี/รองคณบดีทุกฝ่าย/ คณาจารย์/ บุคลากร		20,000
				1.4 โครงการทำบุญให้สัตว์ทดลอง									↔							คณบดี/รองคณบดีทุกฝ่าย/ คณาจารย์/ บุคลากร		10,000



ตัวชี้วัด	การดำเนินงาน 2551		เป้าหมาย ปี 2552	โครงการ/กิจกรรม	พ.ศ.2551			พ.ศ. 2552							ผู้รับผิดชอบ	งบประมาณ		
	เป้าหมาย	ผลการ ดำเนินงาน			ต.ค.	พ.ย.	ธ.ค.	ม.ค.	ก.พ.	มี.ค.	เม.ย.	พ.ค.	มิ.ย.	ก.ค.		ส.ค.	ก.ย.	แผ่นดิน
				1.5 โครงการทำบุญเข้าพรรษา										←→		คณบดี/รอง คณบดีทุกฝ่าย/ คณาจารย์/ บุคลากร		10,000
2. ร้อยละของโครงการหรือ กิจกรรมในการอนุรักษ์พัฒนา และสร้างเสริมเอกลักษณ์ ศิลปะ และวัฒนธรรมต่อ จำนวนนักศึกษาทั้งหมด(สม ศ.4.1)	-	NA	> 2	2.1 ส่งเสริมให้นักศึกษาทุกคนมีส่วน ร่วมในกิจกรรมอนุรักษ์พัฒนา และ เสริมสร้างเอกลักษณ์ ศิลปะและ วัฒนธรรม	←										→	คณบดี/รอง คณบดีทุกฝ่าย/ คณาจารย์/ บุคลากร		
3. ร้อยละของค่าใช้จ่ายและ มูลค่าที่ใช้ในการอนุรักษ์ พัฒนาและสร้างเสริม เอกลักษณ์ ศิลปะและ วัฒนธรรมต้องบดำเนินการ (สมศ.4.2)	-	NA	>1	3.1 สนับสนุนค่าใช้จ่ายในการ อนุรักษ์พัฒนาและสร้างเสริม เอกลักษณ์ศิลปะและวัฒนธรรมให้ เป็นไปตามเกณฑ์ สมศ.	←										→	คณบดี/รอง คณบดีทุกฝ่าย/ คณาจารย์/ บุคลากร		
4. มีระบบและกลไกในการ ทำนุบำรุงศิลปวัฒนธรรม (สกอ.6.1)	5	3	ไม่น้อยกว่า 3 ข้อ	4.1 มีการจัดทำระบบและกลไกใน การทำนุบำรุงศิลปวัฒนธรรมให้ไป ตามเกณฑ์	←										→	คณบดี/รอง คณบดีทุกฝ่าย/ คณาจารย์/ บุคลากร		
<b>รวมทั้งสิ้น</b>																	-	<b>60,000</b>

## แผนปฏิบัติการประจำปีงบประมาณ พ.ศ. 2552

ยุทธศาสตร์การบริหารราชการแผ่นดิน: การพัฒนากฎหมายและส่งเสริมการบริหารกิจการบ้านเมืองที่ดี

ประเด็นยุทธศาสตร์ 5. การบริหารจัดการที่มีประสิทธิภาพ

เป้าประสงค์: 5.1 มหาวิทยาลัยมีการบริหารจัดการอย่างมีประสิทธิภาพ โดยยึดหลักธรรมาภิบาล การมีส่วนร่วมและพึ่งพาตนเองได้

กลยุทธ์: 5.1.1 มุ่งเน้นการบริหารจัดการแบบมืออาชีพที่เอื้อต่อการแข่งขันได้

กลยุทธ์คณะสัตวศาสตร์และเทคโนโลยี

ตัวชี้วัด	การดำเนินงาน 2551		เป้าหมายปี 2552	โครงการ/กิจกรรม	พ.ศ.2551			พ.ศ. 2552							ผู้รับผิดชอบ	งบประมาณ			
	เป้าหมาย	ผลการดำเนินงาน			ต.ค.	พ.ย.	ธ.ค.	ม.ค.	ก.พ.	มี.ค.	เม.ย.	พ.ค.	มิ.ย.	ก.ค.		ส.ค.	ก.ย.	แผ่นดิน	รายได้
แผนงานบริหารมหาวิทยาลัย																			
1. ระดับความพึงพอใจต่อบทบาทของสถาบันอุดมศึกษา	-	NA	2	1.1 จัดทำแผนในการผลักดันตามตัวบ่งชี้ของ สกอ. และสมศ. ให้เป็นไปตามเป้าหมาย	←													คณบดี/รองคณบดี ฝ่ายวิชาการ/ คณะกรรมการประกันคุณภาพการศึกษา	
2. ระดับความสำเร็จของการประกันคุณภาพที่ก่อให้เกิดการพัฒนาคุณภาพการศึกษาอย่างต่อเนื่อง	-	NA	2	2.1 โครงการจัดทำการประกันคุณภาพการศึกษาของคณะสัตวศาสตร์และเทคโนโลยี ประจำปี 2552							↔							คณบดี/รองคณบดี ฝ่ายวิชาการ/ คณะกรรมการประกันคุณภาพการศึกษา	170,000

ตัวชี้วัด	การดำเนินงาน 2551		เป้าหมายปี 2552	โครงการ/กิจกรรม	พ.ศ.2551			พ.ศ. 2552							ผู้รับผิดชอบ	งบประมาณ			
	เป้าหมาย	ผลการดำเนินงาน			ต.ค.	พ.ย.	ธ.ค.	ม.ค.	ก.พ.	มี.ค.	เม.ย.	พ.ค.	มิ.ย.	ก.ค.		ส.ค.	ก.ย.	แผ่นดิน	รายได้
				2.1 กิจกรรมการประเมินการประกันคุณภาพภายใน													คณบดี/ คณะกรรมการ ควบคุมภายใน/ คณะกรรมการ ประกันคุณภาพ การศึกษา		
3. ระดับความสำเร็จของการดำเนินงานตามมาตรการประหยัดพลังงานของสถาบันอุดมศึกษา	-	NA	2	3.1 ส่งเสริมและรับผิดชอบด้านการประหยัดพลังงาน													คณบดี/รองคณบดี ที่เกี่ยวข้อง		
5. ร้อยละอัตราการเบิกจ่ายงบประมาณรายจ่ายลงทุน	-	NA	50	5.1 กำหนดรูปแบบรายการสิ่งก่อสร้างประกอบการขอตั้งงบประมาณ 2553													คณบดี/รองคณบดี ฝ่ายแผนฯ/หัวหน้า สำนักงานฯ/งาน นโยบาย แผนและ ประกันคุณภาพ การศึกษา		
6. ระดับความสำเร็จของร้อยละเฉลี่ยต้นทุนน้ำหนักในการรักษามาตรฐานระยะเวลาการให้บริการ	-	NA	2	6.1 เพิ่มประสิทธิภาพในการลดขั้นตอนการดำเนินงาน													คณบดี/รองคณบดี ที่เกี่ยวข้อง		

ตัวชี้วัด	การดำเนินงาน 2551		เป้าหมายปี 2552	โครงการ/กิจกรรม	พ.ศ.2551			พ.ศ. 2552							ผู้รับผิดชอบ	งบประมาณ			
	เป้าหมาย	ผลการดำเนินงาน			ต.ค.	พ.ย.	ธ.ค.	ม.ค.	ก.พ.	มี.ค.	เม.ย.	พ.ค.	มิ.ย.	ก.ค.		ส.ค.	ก.ย.	แผ่นดิน	รายได้
7. ระดับความสำเร็จของการจัดทำต้นทุนต่อหน่วยผลผลิต	-	NA	3	7.1 รวบรวมข้อมูลเกี่ยวกับต้นทุน โดยแยกตามภาระงาน	←												คณบดี/รองคณบดีฝ่ายบริหาร/งานคลังและพัสดุ		
8. ระดับคุณภาพของการกำกับดูแลคณาจารย์และบุคลากรของมหาวิทยาลัยและการถ่ายทอดตามเป้าหมายตามยุทธศาสตร์ของมหาวิทยาลัยสู่การปฏิบัติ	-	-	3	8.1 โครงการจัดการประกันคุณภาพการศึกษาของคณะสัตวศาสตร์และเทคโนโลยี ประจำปี 2552 กิจกรรมที่ 2 การทบทวนยุทธศาสตร์และจัดทำแผนปฏิบัติงานประจำปี										←			รองคณบดีฝ่ายแผนฯ/งานนโยบายแผนและประกันคุณภาพการศึกษา		
9. ระดับความสำเร็จในการเปิดโอกาสให้ประชาชนเข้ามามีส่วนร่วมในการแสดงความคิดเห็นและร่วมติดตามตรวจสอบผลการปฏิบัติราชการ	-	NA	2	9.1 จัดทำแผนสำรวจความต้องการมีส่วนร่วมของชุมชน และประเมินผล						←							รองคณบดีฝ่ายแผนฯ/งานนโยบายแผนและประกันคุณภาพการศึกษา		

ตัวชี้วัด	การดำเนินงาน 2551		เป้าหมายปี 2552	โครงการ/กิจกรรม	พ.ศ.2551			พ.ศ. 2552							ผู้รับผิดชอบ	งบประมาณ		
	เป้าหมาย	ผลการดำเนินงาน			ต.ค.	พ.ย.	ธ.ค.	ม.ค.	ก.พ.	มี.ค.	เม.ย.	พ.ค.	มิ.ย.	ก.ค.		ส.ค.	ก.ย.	แผ่นดิน
10. ระดับความสำเร็จของการพัฒนาระบบฐานข้อมูลอุดมศึกษาด้านนักศึกษา บุคลากร หลักสูตรและการเงิน อุดมศึกษา และระบบภาวะการมีงานทำของบัณฑิต																		
11. ระดับความสำเร็จของแผนพัฒนาบุคลากรและการจัดการความรู้เพื่อพัฒนาบุคลากรของสถาบันอุดมศึกษา	-	NA	3	11.1 โครงการ KM คณะสัตวศาสตร์และเทคโนโลยี													คณะกรรมการ KM/ บุคลากรทุกคน	15,000
				11.2 โครงการ 5 ส.													คณบดี/อาจารย์/บุคลากร	5,000
				11.3 โครงการศึกษาดูงานทางด้านสังคม วัฒนธรรมและการจัดการบริหารงานของต่างประเทศ													คณบดี	340,000
12. ระดับความสำเร็จของการปฏิบัติตามจรรยาบรรณวิชาชีพคณาจารย์ของสถาบันอุดมศึกษา	-	-	2	12.1 ส่งเสริมให้มีการปฏิบัติตามจรรยาบรรณวิชาชีพคณาจารย์													คณบดี/คณาจารย์	

ตัวชี้วัด	การดำเนินงาน 2551		เป้าหมายปี 2552	โครงการ/กิจกรรม	พ.ศ.2551			พ.ศ. 2552							ผู้รับผิดชอบ	งบประมาณ			
	เป้าหมาย	ผลการดำเนินงาน			ต.ค.	พ.ย.	ธ.ค.	ม.ค.	ก.พ.	มี.ค.	เม.ย.	พ.ค.	มิ.ย.	ก.ค.		ส.ค.	ก.ย.	แผ่นดิน	รายได้
13. ระดับการใช้ทรัพยากรภายในและภายนอกสถาบันร่วมกัน (สม ศ.5.4/ สกอ.8.2)	-	NA	3	13.1 มีการแต่งตั้งคณะกรรมการประเมินการใช้ทรัพยากรร่วมกันทั้งในและนอกสถาบัน						←							คณบดี/รองคณบดี ทุกฝ่าย/ คณะกรรมการ ประเมินการใช้ ทรัพยากร		
				13.2 ส่งเสริมและสนับสนุนให้มีการใช้ทรัพยากรร่วมกันทั้งในและนอกสถาบัน						←							คณบดี/รองคณบดี ทุกฝ่าย/ คณะกรรมการ ประเมินการใช้ ทรัพยากร		
<b>รวมทั้งสิ้น</b>																	-	<b>530,000</b>	

## สรุปงบประมาณตามประเด็นยุทธศาสตร์

ประเด็นยุทธศาสตร์ที่	จำนวนตัวชี้วัด	จำนวนกิจกรรม/โครงการ	งบประมาณแผ่นดิน	งบประมาณเงินรายได้	รวม
1	22	14	-	909,000	909,000
2	9	4	-	268,000	268,000
3	10	10	1,000,000	201,100	1,201,100
4	4	4	-	60,000	60,000
5	13	4	-	530,000	530,000
<b>รวม</b>	<b>58</b>	<b>36</b>	<b>1,000,000</b>	<b>1,968,100</b>	<b>2,968,100</b>